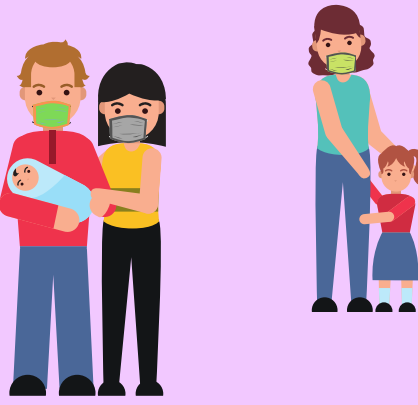


# CONSIGNES SANITAIRES PERMANENCE ET ACCUEIL INDIVIDUEL DU RELAIS PETITE ENFANCE

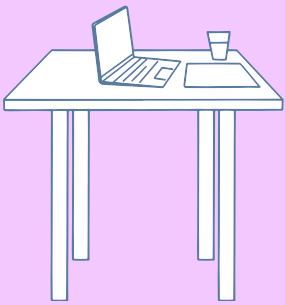
## ACCUEIL DU PUBLIC

Sur rendez-vous ou lors des permanences des  
mercredis de 8h30 à 11h30 et des jeudis de  
13h30 à 17h30



## LAVONS-NOUS LES MAINS

à l'arrivée dans la structure et chaque fois que c'est  
nécessaire



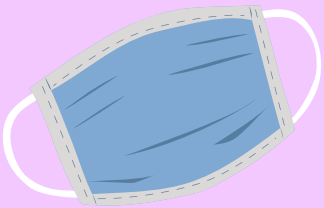
3 adultes maximum peuvent  
être accueillis dans le bureau  
du Relais  
(animatrice comprise)

## RESPECTONS LES GESTES BARRIÈRES

(SALUTATION DISTANCIÉE; TOUSSEZ OU ÉTERNUEZ  
DANS SON COUDE OU DANS UN MOUCHOIR,  
UTILISEZ UN MOUCHOIR À USAGE UNIQUE ET  
JETEZ-LE)



LE PORT DU MASQUE EST  
OBLIGATOIRE POUR LES ADULTES  
ET LA DISTANCIATION PHYSIQUE EST  
RECOMMANDÉE



## EN CAS DE SYMPTÔMES

il est demandé de ne pas se présenter au rendez-  
vous et de prévenir le Relais Petite Enfance (RPE)



MERCI POUR VOTRE COMPRÉHENSION !